

診療案内

院長：小川 成章 | 専門：腎臓・高血圧内科 |

横浜市立大学医学部卒業
日本内科学会：認定内科医、総合内科専門医
日本腎臓学会：専門医、指導医
日本透析医学会：専門医、指導医
日本アフェリシス学会：専門医



わかりやすい言葉でしっかり説明します。

患者さんにとって透析はわかりにくいことが多いかもしれません。
わからないことや確認したいことは遠慮なさらずにお声をおかけください。
できるだけわかりやすい言葉でしっかり説明することを意識しています。

暮らしを楽しむことのお手伝いをしたい。

透析と食事療法をきちんと行っていれば、透析日以外は自分の過ごしたいように生活をおくることが可能です。外出をしたり、旅行をしたり、スポーツを楽しんだり。毎日の暮らしを楽しむことこそ大事にしていきたい。わたしたちは透析を通じて、そのお手伝いをしたいと考えています。



医療法人社団 厚済会
追浜仁正クリニック
TEL：046-865-5172

人工透析外来

【診療時間】

月水金 午前8時30分～午後5時
火木土 午前8時30分～午後6時

【休診日】

日曜日、元旦

	月	火	水	木	金	土
午前	小川	小川	小川	小川	小川	山地 (1・3・5週) 金岡 (2週) 岩野 (4週)
午後	小川	小川	小川	小川	小川	山地 (1・3・5週) 金岡 (2週) 岩野 (4週)



〒237-0064
横須賀市追浜町3-1
エルシャンテ追浜ビル4F

京浜急行線
追浜駅 出口より徒歩4分

■ 駐車場：4台
駐車場のご利用には規約がありますので、事前に必ずお問い合わせください。



医療法人社団 厚済会
追浜仁正クリニック

TEL：046-865-5172

横浜市から横須賀市まで、京浜急行沿線と横浜市営地下鉄沿線での人工透析なら厚済会の病院・各クリニックへ

横浜じんせい病院

上大岡仁正クリニック

文庫じんクリニック

金沢クリニック

追浜仁正クリニック



大学病院との医療連携

厚済会では、近隣の大学病院と密接な連携のもと、腎臓・高血圧疾患診療のネットワークを構築しています。

生活習慣病などから来る疾患の**早期発見と早期治療**に、高い効果を上げています。

設備

追浜仁正クリニックは透析ベッド数に合わせ、十分な台数の透析機器を導入しています。現在、多人数用透析液供給装置、透析用患者監視装置、逆浸透水处理装置を備えています。

追浜仁正クリニック透析機器台数	
DAB-40NX (多人数用透析液供給装置)	1
DCS-100NX/DCS-27/DCG-03 (透析用患者監視装置)	30
RO装置 (逆浸透水处理装置)	1



看護と技術のサポート体制

看護師と臨床工学技士がチームを組み、治療のサポートをしています。

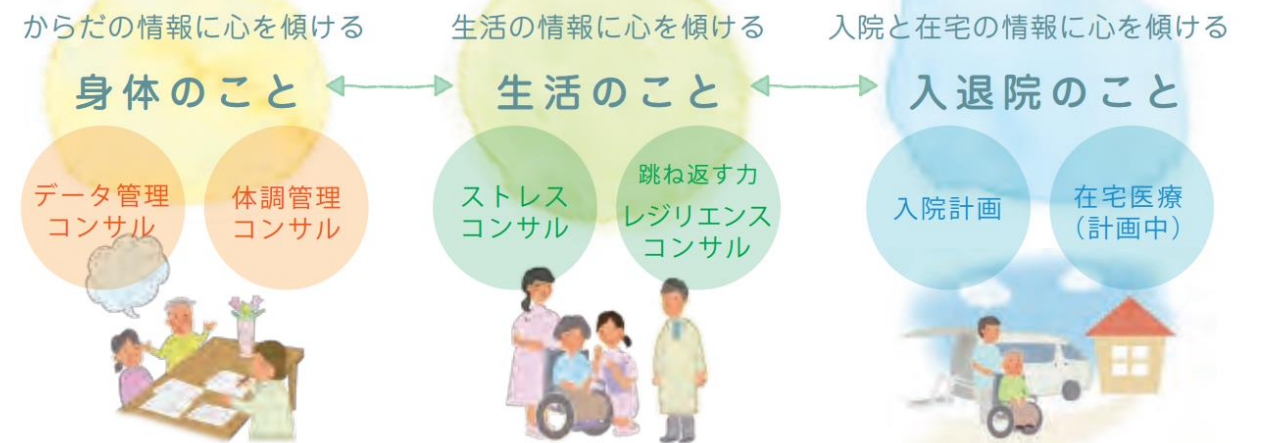
透析技術認定士などの透析経験の長い熟練したスタッフのチーム体制により、患者さんの症状の変化を見逃さず、**その状況に応じた適切な看護と透析機器の設定**を可能にしています。

患者さんの体調不良時には、**在宅復帰支援を行う病院と連携し**、治療します。

生活習慣の予防と改善、診断と治療、治療後のフォローや相談業務など、

患者さんのご家族の生活を支えます。

医療法人社団厚済会は〈傾心医療^{けいしん}®〉を推進していきます。



傾心医療とは



患者さんとそのご家族に心を傾けよせあうこと。
また、様々な不安の払拭に心をうちこむこと。当医療機関では、医師・看護師・管理栄養士ほか全スタッフが一丸となって、傾心医療に取り組んでいきます。



医療法人社団 厚済会

追浜仁正クリニック TEL: 046-865-5172

横浜市から横須賀市まで、京浜急行沿線と横浜市営地下鉄沿線での人工透析なら厚済会の病院・各クリニックへ

横浜じんせい病院

上大岡仁正クリニック

文庫じんクリニック

金沢クリニック

追浜仁正クリニック