

診療案内

院長:河野 知之 | 専門:腎臓・高血圧内科 |

横浜市立大学医学部卒業
日本内科学会:認定内科医
日本腎臓学会:専門医
日本透析医学会:専門医



体に優しい医療と心に優しい医療の調和。

検査データ至上主義となり、いつも神経をすり減らしては、心が疲れてしまいます。そうかといって食事・飲水制限などおかまいなしというのでは、体が傷んでしまいます。両方のバランスがとれた「その患者さんにとって最も良い医療」を心がけていきます。

透析療法は終生続く治療となります。体調面で気になることや、治療面で気になることがあれば、どうぞ遠慮なく声をかけてください。治療方針を理解し、いつも体調が良ければ、自然と笑顔でいられると思います。人との出会いを大事にして、患者さん、ご家族、医療スタッフがともに三人三脚で未来に向かって成長できるような環境作りをしていきたいと思っております。

人工透析外来

	月	火	水	木	金	土
午前	河野	河野	河野	河野	河野	涌井(1週) 小林竜(2週) 川井(3・5週) 毛利(4週)
午後	河野	河野	河野	河野	河野	涌井(1週) 小林竜(2週) 川井(3・5週) 毛利(4週)
準夜	小川	坂	河野	東	野崎	涌井(1週) 小林竜(2週) 川井(3・5週) 毛利(4週)



〒236-0016
横浜市金沢区谷津町
35 VICSビル1F

京浜急行線 金沢文庫駅
東口出口より徒歩5分

医療法人社団 厚済会



文庫じんクリニック

TEL: 045-790-8280



医療法人社団 厚済会

文庫じんクリニック

TEL: 045-790-8280

受付: 午前9時30分~午後5時

横浜市から横須賀市まで、京浜急行沿線と横浜市営地下鉄沿線での人工透析なら厚済会の病院・各クリニックへ

横浜じんせい病院

上大岡仁正クリニック

文庫じんクリニック

金沢クリニック

追浜仁正クリニック

①ご利用時間は朝8時30分～夜10時30分まで

患者さんのご都合に合わせて透析時間をお選びいただけますので、お仕事をされている方も比較的無理なく通えます。

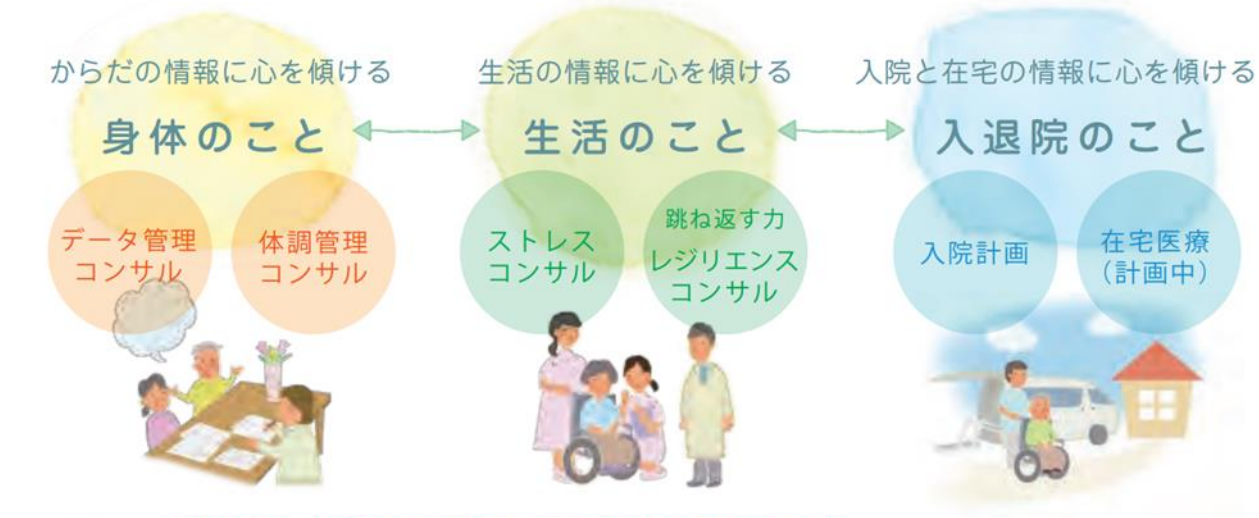
どの時間帯にも腎臓専門医が常駐していますので、時間帯により診療内容が変わることはございません。安心してご利用ください。

②大学病院との医療連携

厚済会では、近隣の大学病院と密接な連携のもと、腎臓・高血圧疾患診療のネットワークを構築しています。

生活習慣病などから来る疾患の**早期発見と早期治療**に、高い効果を上げています。

医療法人社団厚済会は^{けいしん}〈傾心医療〉を推進していきます。



傾心医療とは
?

患者さんとそのご家族に心を傾けよせあうこと。
また、様々な不安の払拭に心をうちこむこと。当医療機関では、医師・看護師・
管理栄養士ほか全スタッフが一丸となって、傾心医療に取り組んでいきます。

日々の生活を第一に考える。



③看護と技術のサポート体制

看護師と臨床工学技士がチームを組み、治療のサポートをしています。

透析技術認定士などの透析経験の長い熟練したスタッフのチーム体制により、患者さんの症状の変化を見逃さず、**その状況に応じた適切な看護と透析機器の設定**を可能にしています。

患者さんの体調不良時には、**在宅復帰支援を行う病院と連携し**、治療します。

生活習慣の予防と改善、診断と治療、治療後のフォローや相談業務など、

患者さんのご家族の生活を支えます。

全クリニックが駅近。



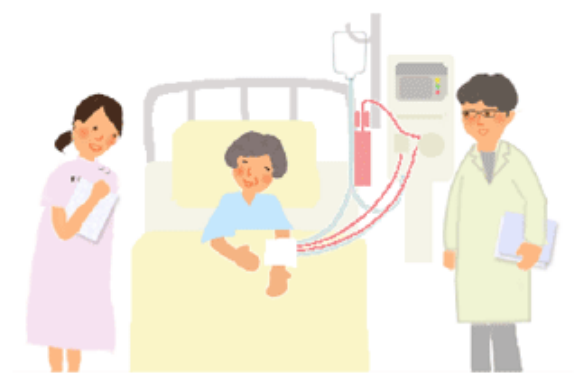
美味しくて楽しみ！
と評判の透析弁当。



ゆったりとした院内設備。



チームで行う透析治療。



ご利用時間は
午前8時30分～午後10時30分。

